

Produktkatalog
2026

NEU: Merino-Woldecke „die Liebe“ | ab Seite 26

Schafwollspinnerei

Naturprodukte aus feinsten
bayerischer Schafwolle

Höfer



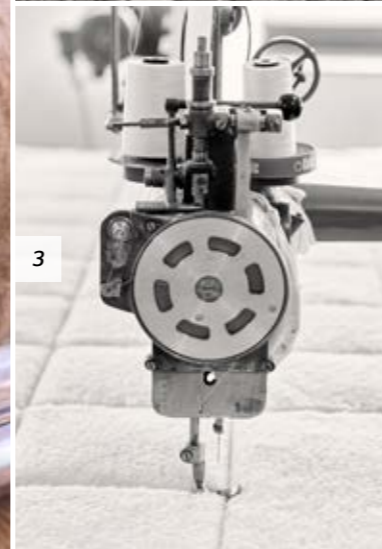
Schafwollspinnerei Höfer



Seit 1947 fertigen wir in unserer Schafwollspinnerei im oberbayerischen Voralpenland unsere Strickgarne, Bettwaren, Teppiche, Strickwaren, Filz- und Bastelwolle aus hochwertiger Rohwolle.

Alle Arbeitsschritte finden in eigener Produktion statt, worauf wir sehr stolz sind. In traditioneller Handarbeit entsteht allerbeste Qualität, jedes einzelne Stück wird bis ins Detail geprüft. Wir verarbeiten ausschließlich heimische Wolle von regional gehaltenen Merino- und Bergschafen. Nach sorgfältigem Reinigungsdurchlauf entsteht aus

der gewonnenen Rohwolle Web-, Strick-, Vlies- und Filzwolle. Anschließend wird sie durch gekonnte Handarbeit zu verschiedensten Produkten verarbeitet. Deshalb können wir viele unserer Erzeugnisse auch nach Ihren individuellen Bedürfnissen und Wünschen anfertigen. Der hohe Aufwand wird Ihrem Anspruch an beste Qualität gerecht. Ihre Fragen zu unseren Produkten beantworten wir gern. Bitte beachten Sie, dass alle in dieser Broschüre genannten Preise Endpreise inkl. gesetzl. MwSt. sind. Wir freuen uns über Ihren Besuch in unserem Laden. Wenn Sie mehr über unsere Produktion erfahren möchten, bieten wir Ihnen auch Führungen durch unseren Betrieb an.



Lodenbekleidung	ab Seite 4
Merino-Strickgarn	ab Seite 6
Tweed ist wieder da	ab Seite 8
Filz- und Bastelwolle	ab Seite 14
Unser Laden in Litzldorf	ab Seite 16
Schafwollteppiche	ab Seite 18
Gewebe und gewalkte Sitzauflagen	ab Seite 22
Merino-Woldecken	ab Seite 24
Merino-Schurwollbetten	ab Seite 34
Merino-Kopfkissen und Bettwaren	ab Seite 38
Kinder-Schafwollprodukte	ab Seite 40
Vorhangstoffe und Nähservice	ab Seite 42
NEU: Schafmilchseifen	Seite 44
Natur-Bio-Fettwolle	Seite 46
Schafwoll-Düngepellets	Seite 47

1 | Krempel aus dem Jahr 1950 für die Vliesherstellung

2 | Vorgarnrollen bereit für den Spinnprozess

3 | Merino-Unterbett mit Trikot-Lamm-Bezug in der Näherei

4 | Unsere Teppiche entstehen am traditionellen Handwebstuhl

Lodenmäntel und Lodenjacken

Unsere neuen Lodenmäntel und Lodenjacken werden aus einem Walkstoff hergestellt, der aus 100 % bayerischer Merinowolle besteht. Unser Label „Kraxl Höfer – Bavarian wool“ steht für heimische Qualität und höchsten Komfort.



Durch die sorgfältige, starke Walkung bietet unsere Lodenkleidung einen optimalen Schutz vor Wind und Wetter. Die klimaregulierenden Eigenschaften der Merinowolle sorgen für wohlige Wärme und machen sie zu einem idealen Kleidungsstück in der Übergangszeit und auch im Winter. Der hohe Anteil an Wollfett (Lanolin) verhindert das Eindringen von Wasser oder Schnee wie eine natürliche Imprägnierung.

Perfekte Passform vereint mit durchdachter Funktionalität

in fünf verschiedenen Größen erhältlich, 399,00 €



Funktionalität in jedem Detail

Unser Lodengwand vereint perfekte Passform mit durchdachter Funktionalität.

Ein innerer Stehkragen bietet effektiven Windschutz und hält die Wärme am Körper. Einfach einkuscheln und wohlfühlen, ohne dass kalter Wind eindringt.

Die innenliegenden Ärmelbündchen verhindern das Entweichen der Körperwärme und blockieren kalte Zugluft.

Die praktischen Manteltaschen wärmen die Hände und bieten Platz für kleine Gegenstände.

Der Reißverschluss mit hinterlegter Windleiste gewährleistet zusätzliche Bewegungsfreiheit und schützt vor Zugluft.



Schafwollspinnerei
Höfer



2-fädige Garne, naturfarben →

Empfohlene Nadelstärke: 2,5-3,5
 Lauflänge: ca. 220 m/100 g
 Garnverbrauch: ca. 700-900 g
 z. B. für einen Pullover in Größe 40
 Strang naturfarben, 100 g

6,00 €

2-fädige Garne, gefärbt →

Empfohlene Nadelstärke: 2,5-3,5
 Lauflänge: ca. 220 m/100 g
 Garnverbrauch: ca. 700-900 g
 z. B. für einen Pullover in Größe 40
 Strang gefärbt, 100 g

6,50 €



Schafwollspinnerei
Höfer

Unsere breite Farbpalette lässt keine Wünsche offen:

Unser Merinogarn - aus 100 % deutscher Wolle - ist für Mützen, Jacken, Westen, Tücher, Socken und vieles mehr hervorragend geeignet.

Sie haben die Wahl: naturfarben oder gefärbt, 2-fädig oder 3-fädig. Die passende Wollstärke lässt Ihr Strick-, Häkel- oder Webstück garantiert gelingen.

Tipp: Bitte bewahren Sie das Abbindeband und ein kleines Stück Wolle für den Nachkauf auf.



2-fädige Garne, Farbserie Rosalie →

Empfohlene Nadelstärke: 2,5-3,5
 Lauflänge: ca. 220 m/100 g
 Garnverbrauch: ca. 700-900 g
 z. B. für einen Pullover in Größe 40
 Strang gefärbt, 100 g

6,50 €



100 | Rosa

101 | Grün

102 | Blau

2-fädige Garne, Tweed, Farbserie Annabell →

Empfohlene Nadelstärke: 2,5-3,5
 Lauflänge: ca. 220 m/100 g
 Garnverbrauch: ca. 700-900 g
 z. B. für einen Pullover in Größe 40
 Strang naturfarben mit Noppen, 100 g

6,50 €



103 | Hellgrau

104 | Mausgrau

105 | Beige

Tweed is back! Stolz präsentieren wir hier unser jüngstes Produkt, wobei das nicht so ganz richtig ist, denn eigentlich handelt es sich um eine Rückkehr auf die große Bühne: Tweed ist wieder da!

Im 19. Jahrhundert als robuster Stoff auf einer schottischen Insel entwickelt, machte sich auch die Tweedwolle bald zu einem Siegeszug weit über die Grenzen des britischen Königreiches auf.

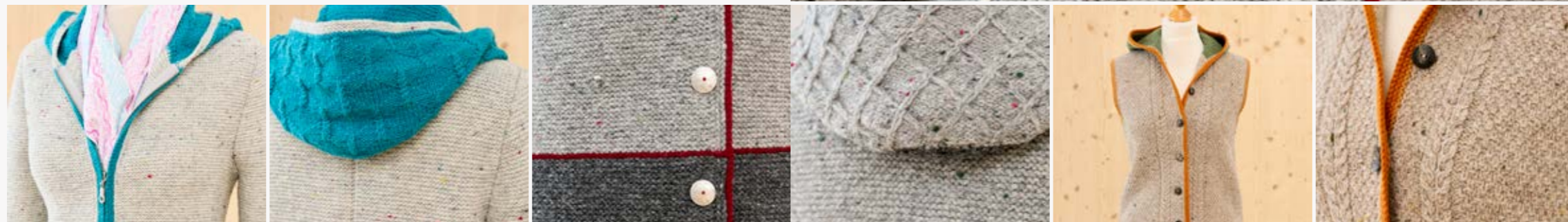
Ihr besonderes Markenzeichen sind die andersfarbigen Nöppchen, die bei der sehr aufwendigen Herstellung eingezwirnt werden und bei unserer Wolle - im Gegensatz zu vielen anderen Tweedgarnen - ebenfalls aus reiner Merinowolle und nicht aus Kunstfasern bestehen.



Auf unseren altbewährten Maschinen der vorletzten Generation gelingt dieses wunderbare Streichgarn prima und in gleicher Qualität wie damals.

Vor über 30 Jahren stellte unser Seniorchef Hans Höfer bereits die erste Tweedwolle im Hause Höfer her, welche ein sehr beliebtes Produkt wurde.

In drei schönen Naturtönen mit verschiedenfarbigen Noppen und einer Lauflänge von 225 m ist sie äußerst vielseitig verwendbar und lässt ihren besonderen Charme besonders in großflächigeren Strickkunstwerken spielen. Es wird, wie immer beim Höfer, nur heimische Wolle, in diesem Fall vom Merinoschaf verwendet und auf jegliche Kunstfasern oder Ausrüstungen verzichtet.



Schafwollspinnerei
Höfer

Merino-Strickgarn / 2-fädig, Strumpfgarn, naturfarben / 3-fädig, gefärbt / 3-fädig, naturfarben

2-fädiges Strumpfgarn,
natur/gefärbt →

Empfohlene Nadelstärke: 2-3
Lauflänge: ca. 300 m/100 g
Strang, 100 g

6,50 €



Unser Strumpfgarn eignet sich auch für leichte Tücher und Schals in Lace-, Strick- oder Häkeltechnik bei einer Nadelstärke von 3 bis 5.

Gerne erstellen wir Ihnen eine maßgenaue Strickanleitung.

Mit etwas Ausdauer gelingt damit Ihr Projekt bestimmt. Übrigens, unter unserer Leitung finden jedes Jahr verschiedene Strickkurse in der VHS Bad Feilnbach statt. Machen Sie doch einfach mal mit! → www.vhs-bad-feilnbach.de

3-fädige Garne, gefärbt →

Empfohlene Nadelstärke: 3-4
Lauflänge ca. 180 m/100 g
Garnverbrauch: ca. 800-1.000 g für einen Pullover Gr. 40
Strang, gefärbt, 100 g

6,50 €



3-fädige Garne, naturfarben →

Strang natur 100 g
6,00 €



Schafwollspinnerei
Höfer



Schafwollspinnerei Höfer

**2-fädige Garne,
mit Naturfarben gefärbt** →

Empfohlene Nadelstärke: 2,5–3,5
Lauflänge: ca. 220 m/100 g
Garnverbrauch: ca. 700–900 g
z. B. für einen Pullover in Größe 40
Strang naturfarben, 100 g

14,00 €

Unsere Wolle stammt von regionalen Merinoschafen, gehalten von biozertifizierten Schäfern, zu denen wir einen langjährigen und persönlichen Kontakt pflegen.

Diese Wolle wird handverlesen und anschließend schonend in einer nach Okotex 100 und GOTS zertifizierten Spezialwäscherei gewaschen. Danach findet ein schonender von der GOTS geprüfter Färbeprozess mit Naturfarben und ohne schädliche Zusätze statt.

Die Vorteile der Naturfarben

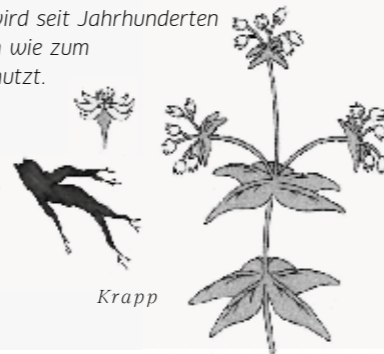
- unschädliche, natürlich nachwachsende Rohstoffe
- harmonisch kombinierbares Farbspektrum
- komplett biologisch abbaubar
- allerbeste Hautverträglichkeit



Violett (114)

Violett und Hellrot werden gefärbt mit Krapp

Die ausdauernde, krautige Pflanze erreicht eine Wuchshöhe von 50 bis 80 cm. Die kleinen honiggelben Blüten sind in Trugdolden angeordnet. Krapp bildet einen kräftigen roten Wurzelstock aus. Die Pflanze wird seit Jahrhunderten für lichte Färbungen wie zum Beispiel Türkisch Rot genutzt.



Krapp

Hellrot (112)

Dunkelrot (113)

Gefärbt mit Schellack

Die weiblichen Tiere der Schildlaus leben in Kolonien. Das dabei aufgenommene Harz der Wirtspflanze wird über ein Sekret ausgeschieden und bildet auf den Oberflächen der Zweige eine feste Kruste. Die Ausscheidungen werden Stocklack oder auch Gummilack genannt. Sie werden gesammelt und zu Schellack verarbeitet.



Schellack

Gelb (110)

Gefärbt mit Gelbbeere

Der ausdauernde dornige Strauch der Gelbbeere, auch Kreuzdorn genannt, kann bis zu 3 m hoch werden. Aus den gelblichgrünen Blüten bilden sich die beerenähnlichen Steinfrüchte mit 2 Kernen aus.



Gelbbeere

Orange (111)

Gefärbt mit Krapp und Catechuholz

Catechuholz, unter dem Namen Gerber-Akazie bekannt, ist ein laubabwerfender dorniger Baum, der Wuchshöhen von 6 bis 10 m erreicht. Das Holz findet auch in der Lederindustrie Verwendung.



Catechuholz

Blau (116)

Gefärbt mit Blauholz

Der Blauholzbaum gilt als das wichtigste aller Farbhölzer. Sein Holz und die Extrakte werden seit Jahrhunderten in der Leder- und Textilindustrie eingesetzt. Er ist ein immergrüner Baum, der bis zu 15 m hoch wird.



Blauholz

Grün (115)

Gefärbt mit Reseda und Blauholz

Färberreseda ist eine ein- bis zweijährige Pflanze mit einer Höhe von 1 bis 1,80 m. Reseda bildet aufrechte, lange, schmale Blütentrauben mit dicht gedrängten, kleinen Einzelblüten. Die Pflanze ist eine der ältesten Farbstoffpflanzen und bekannt für die lichtechtesten Gelbfärbungen.



Reseda



Schafwollspinnerei Höfer

Unsere große Auswahl
an Filz- und Bastelwolle

In unserem Sortiment finden
Sie alles zum Nass- oder
Trockenfilzen, sowohl die
Wolle als auch das notwendige
Handwerkszeug. Durch die
breite Farbpalette lassen sich
bestimmen auch Ihre Filzideen
verwirklichen. Bitte beachten
Sie, dass Farben aus neuer
Schur abweichen können.

Im Frühjahr und Herbst bieten
wir über die VHS Bad Feilnbach
Kurse an, in denen Sie das Filzen
erlernen können. Machen Sie
doch einfach mal mit!
→ www.vhs-bad-feilnbach.de



Bastelwolle, gefärbt:

100 g Filzwolle, **3,00 €**
 Filzwollstrang, 350 g,
 gemischt gefärbt, **15,00 €**

Bastelwolle, naturfarben (N):

100 g Filzwolle, **2,50 €**
 Filzwollstrang, 350 g,
 gemischt naturfarben, **12,00 €**
 Die Naturfarben sind auch als Vlies erhältlich.





Schafwollspinnerei Höfer

*In unserem Laden
in Litzldorf*

*... ist die Auswahl groß.
Dort finden Sie nicht nur
eine abwechslungsreiche
Auswahl an fertigen Filzwaren,
sondern vor allem unsere Wolle,
Stoffe, Teppiche und Bettwaren.*

*Und Sie finden natürlich
auch uns. Gern beantworten
wir all Ihre Fragen rund um
unsere Schafwollprodukte
und beraten Sie gern.*



Sitzkissen, rund:

Größe ø ca. 36 cm, 22,50 €

*Diese Sitzkissen sind für
drinnen und auch für jede Ge-
legenheit draußen geeignet. Und
genauso schnell, wie sie draußen
vielleicht mal nass werden,
trocknen sie auch wieder.*

Unsere handgewebten Schafwollteppiche und Sitzauflagen werden aus unbehandelter heimischer Bergschafwolle hergestellt.

Die Wolle von Bergschafen ist extremer Witterung ausgesetzt und somit robuster als Merinowolle. So garantieren wir eine extrem lange Lebensdauer. Der Faden (Schussgarn) unserer Teppiche wird von Hand gesponnen und gezwirnt. Er besteht aus 100 % Bergschafwolle ohne Synthetik- oder Jutekern. So ist eine lange Haltbarkeit garantiert. Unsere Teppiche sorgen für ein gesundes Raumklima und sind leicht zu reinigen.

Das Besondere an unserer Teppichproduktion

- Sämtliche Teppiche sind handgewebt.
- Wir fertigen Ihre Teppiche auf Wunsch nach Maß bis zu einer Breite von 330 cm.
- Wir fertigen auch nach Ihren individuellen Farbwünschen.

Tipp rund um Ihren Schafwollteppich

→ So pflegen Sie Ihren Teppich richtig: Ganz einfach so, wie es „früher“ üblich war: saugen, lüften, klopfen, wenden. Schafwollteppiche müssen nur in Ausnahmefällen maschinell gereinigt werden. Dank des hohen Lanolin-gehalts sind sie auf natürliche Weise schmutzabweisend.



← Nach Kundenwunsch gefertigt



Schafwollspinnerei
Höfer

Die Arbeit mit der ausschließlich regionalen Bergschafwolle und das traditionsreiche Handwerk des Teppichwebens sind bei uns lebendig.

Wählen Sie aus diesen bewährten und beliebten Designs, die Sie in unserem Laden in Litzldorf anschauen und in vier Standardgrößen auch allesamt online unter www.schafwolle-hofer.de in Auftrag geben können. Die Standardgrößen sind: 60 × 120 cm, 70 × 150 cm, 80 × 160 cm und 100 × 200 cm.

Ihr Wunschteppich im Wunschformat.

Oder Sie lassen sich bei uns im Laden in Litzldorf beraten und geben Ihre individuellen Farbwünsche und Wunschgröße in Auftrag. Wir produzieren für Sie sogar bis zu einer Breite von maximal 330 cm. Besuchen Sie uns in unserem Laden oder rufen Sie uns an.

Schafwollteppich, *handgewebt*

pro m², naturfarben (n) 125,00 €
 pro m², gefärbt, gemustert 140,00 €



Schafwollteppich Wendelstein (n) Schafwollteppich Glatt weiß (n) Schafwollteppich Grau 0 (n) Schafwollteppich Grau 1 (n) Schafwollteppich Grau 2 (n) Schafwollteppich Grau 3 (n)



Schafwollteppich Grau 4 (n) Schafwollteppich Grau 5 (n) Schafwollteppich Beige (n) Schafwollteppich Sand (n) Schafwollteppich Kork (n) Schafwollteppich Rinde (n)



Schafwollteppich Rosalie Blau Schafwollteppich Rosalie Grün Schafwollteppich Rosalie Rosa Schafwollteppich Ulpoint (n) Schafwollteppich Ulpoint Beige (n) Schafwollteppich Ulpoint Grau (n) Schafwollteppich Breitenberg (n) Schafwollteppich Weiß mit bunten Noppen (n)



Weiß-Grau mit bunten Noppen (n) Schafwollteppich Farrenpoint (n) Schafwollteppich Resi Beige Schafwollteppich Lilly Weiss Schafwollteppich Lilly Grau 0 Schafwollteppich Lilly Grau 3 Kinderteppich Grau 1 mit bunten Noppen Kinderteppich Grau 1 mit bunten Spritzern Schafwollteppich Rosa, Grau-1, Grau-2 Grau-0, Grau-2, Schwarz Fäden



Schafwollteppich Landlust grau Schafwollteppich Landlust Grün Schafwollteppich Landlust Bunt Schafwollteppich Grau-Weiß gestreift Schafwollteppich Grau-Braun gestreift Schafwollteppich Grün-Braun gestreift Schafwollteppich Rot-Grau gestreift Schafwollteppich Grau-Blau gestreift Schafwollteppich Skyline



Sitzauflagen, *handgewebt*



Schafwollspinnerei
Höfer

Gut zu wissen:

- Auch sehr schmale Formate
- wie etwa für eine lange Bank -
können für Sie angefertigt werden.
- Wie die Teppiche fertigen
wir auch nach Ihren individuellen
Farbwünschen.
- Für die Pflege gilt auch hier:
saugen, lüften, klopfen, wenden.
- Alle Sitzauflagen können auch
per Handwäsche gewaschen werden.

Sitzauflagen, *handgewebt* →

Format ca. 40 × 40 cm
25,00 €

individuelle Formate
auf Anfrage

Unsere handgewebten Sitzauflagen haben ein Standardformat von 40 x 40 cm.
Auf Anfrage können diese Auflagen auch im Wunschformat für Ihre Gartenbank
oder Ihre Möbel im Innenbereich angefertigt werden.



Sitzauflagen, *gewalkt*

Immer dabei: Mit unseren Sitzauflagen für jede denkbare
Gelegenheit sitzen Sie immer warm und trocken.

Sie passen in jede Tasche und in jeden Rucksack.
Gern sticken wir eine Beschriftung auch individuell.

Sitzauflagen, *doppellagig* Format: 38 × 38 cm

38,00 €



← Sitzauflagen, *bestickt*

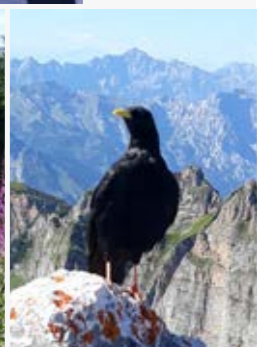
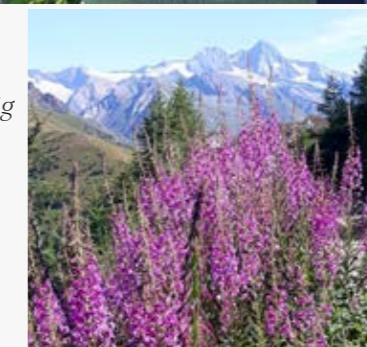
Format: 38 × 38 cm, bestickt
mit „mei Platzaf“, „rast amoi“
oder mit „Oschä“, **18,00 €**
individuell bestickt, ab **20,00 €**



← Sitzauflagen, *doppellagig*

mit Schafwolle befüllt
Format: 38 × 38 cm

40,00 €



Merino-Woldecke „die Süße“

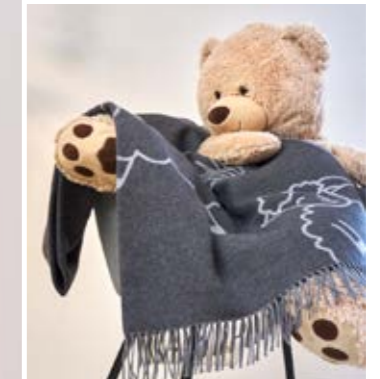
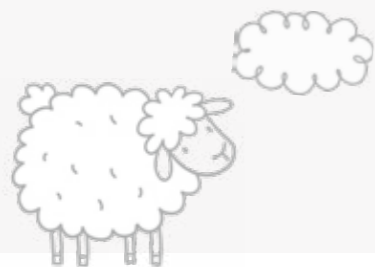
Merino-Woldecken sind kuschelweiche Decken aus unserer Produktion für Groß und Klein.

Das von uns entworfene Schäfchenmotiv macht diese Merino-Woldecke zu einem süßen Hingucker. Sie ist sehr anschmiegsam und weich, speziell auch für unsere kleineren Kunden. Sie besteht aus 100 % hochwertiger, feiner und sehr weicher Wolle von Schafen aus Bayern.

„Die Süße“, Merino-Woldecke →

Farbkombinationen:
Weiß-Beige oder Hellgrau-Mittelgrau
Format: 130 × 200 cm, ca. 700 g

125,00 €



Schafwollspinnerei
Höfer



Diese hochwertige Merino-Woldecke vereint Wärme, Stil und die Liebe zum Detail.

Mit einem charmanten Herzmuster auf beiden Seiten und zwei harmonisch abgestimmten Farben ist sie ein echter Blickfang – egal ob auf dem Sofa, im Schlafzimmer oder als liebevolles Geschenk. Die feine Merinowolle sorgt für ein besonders angenehmes Hautgefühl und natürliche Temperaturregulierung. Wendbar, vielseitig und einfach zum verlieben.



„Die Liebe“, Merino-Woldecke

*Diese Merino-Woldecke ist in den Farbkombinationen Dunkelrot-Dunkelgrau und Hellgrau-Dunkelgrau erhältlich.
Format: 130 × 200 cm, ca. 700 g*

125,00 €



**Schafwollspinnerei
Höfer**



Die weiche und kuschelige Merino-Woldecke passt in jede Reisetasche und ist daher auch ideal für unterwegs.



Pflege Tipp:

Regelmäßiges Lüften (Trockenreinigung) reicht vollkommen aus. Natürlich kann die Decke auch mit dem kalten Wollwaschprogramm in der Waschmaschine oder per Hand gewaschen werden. Eine Waschanleitung finden Sie auch auf unserer Internetseite unter → www.schafwolle-hoefer.de



„Die Leichte“, Merino-Woldecke

erhältlich in zwölf schönen Farben:
Hellgrau, Mittelgrau, Dunkelgrau, Beige,
Braun, Dunkelblau, Hellblau, Grün, Gelb,
Orange, Rot und Pink.

Format: 130 × 190 cm. Gewicht: ca. 485 g

99,00 €



Schafwollspinnerei
Höfer



Die Merino-Wolldecke „die Optimale“ ist für jede Jahreszeit gut geeignet.

Denn Merinowolle hat ein hervorragendes Isolierverhalten, im Winter wärmt sie besonders gut, im Sommer wirkt sie kühlend. Unsere Merino-Wolldecken sind aus hochwertiger, feiner und sehr weicher Wolle von Schafen aus Bayern. Die Woll- und Weiterverarbeitung findet in unserer Spinnerei in Litzldorf statt.

← „Die Optimale“, Merino-Wolldecke

in drei Farben erhältlich: Hellgrau (Grün gekettelt), Dunkelgrau (Blau gekettelt), oder Beige (Weiß gekettelt), Format: 150 × 220 cm. Gewicht: ca. 1.500 g

185,00 €



Schafwollspinnerei
Höfer

Merino-Wolldecke „Ökolana“



Schafwollspinnerei Höfer

Merinowolle hat ein hervorragendes Isolierverhalten. Unsere Decken sind aus hochwertiger, feiner und sehr weicher Wolle hergestellt von Schafen aus Bayern und die Woll- und Weiterverarbeitung findet in unserer Spinnerei in Litzldorf statt.

„Ökolana“, Merino-Wolldecke →

jeweils zweifarbig in den folgenden Farben und Formaten erhältlich:
Beige, Braun, Hellgrau und Mittelgrau im Format 150 × 220 cm, sowie Rot und Petrol im Format: 150 × 200 cm,
Gewicht: ca. 2.000 g

195,00 €

Die Merino-Wolldecke „Ökolana“ ist immer zweifarbig und mit ca. 2.000 g die wärmste unserer Merino-Wolldecken.





Schafwollspinnerei
Höfer

Für unsere Schafwollbetten verwenden wir ausschließlich heimische Merinowolle.

Wolle wirkt isolierend gegen Kälte und Hitze, das heißt: Im Winter hält sie uns wohlig warm und im Sommer wirkt sie kühlend. So erleben Sie zu jeder Jahreszeit ein angenehmes und trockenes Schlafklima – ein tolles Gefühl!

Häufiges Lüften und regelmäßiges Aufschütteln genügen, um Ihr Bett immer frisch zu halten. Beim Lüften regenerieren sich die Wollhaare und die Füllung gewinnt ihr ursprüngliches Volumen zurück. Flecken können vorsichtig mit Wasser und Wollwaschmittel entfernt werden.

Das Besondere an unseren Schurwollbetten

- Sämtliche Betten sind aus unserer lokalen Produktion.
- Die Betten sind mit einem Vlies aus 100 % Merino-Schafwolle gefüllt.
- Unsere Schafwollbetten versprechen optimalen Temperatenausgleich, hohe Atmungsaktivität und ausgezeichneten Feuchtigkeitstransport.
- Der hohe Selbstreinigungseffekt unbehandelter Wolle ermöglicht eine problemlose Pflege unserer Bettwaren.
- Auf Wunsch werden Formate und Befüllung an Ihre individuellen Schlafbedürfnisse angepasst, erfahrene Beratung inklusive!

Merino-Schurwollbetten →

Unsere Ober- und Unterbetten mit Merino-Wollfüllungen werden in Standardformaten und auf Anfrage auch nach Ihren individuellen Bedürfnissen angefertigt.



Merinowolle hat ein hervorragendes Isolierverhalten. Unsere Decken sind aus hochwertiger, feiner und sehr weicher Wolle von Schafen aus Bayern hergestellt. Die Woll- und Weiterverarbeitung findet in unserer Spinnerei in Litzldorf statt.

Merino-Oberbett mit Baumwollsatin-Bezug →

Füllmenge Merino-Wollvlies, wahlweise leicht 700 g, mittel 1.100 g oder max. 1.400 g:

Größe	135 × 200 cm	180,00 €
-------	--------------	----------

Füllmenge Merino-Wollvlies, wahlweise leicht 900 g, mittel 1.300 g oder max. 1.600 g:

Größe	155 × 220 cm	210,00 €
-------	--------------	----------

Merino-Unterbett mit Trikot-Lamm-Bezug →

mit einer Seite Trikot-Bezug und einer Seite Lamm-Bezug und Merino-Wollfüllung

Größen	90 × 190 cm	190,00 €
	90 × 200 cm	195,00 €
	100 × 200 cm	200,00 €
	120 × 200 cm	215,00 €
	140 × 200 cm	230,00 €
	160 × 200 cm	270,00 €
	180 × 200 cm	320,00 €

Merino-Unterbett mit Baumwoll-Trikot-Bezug →

mit ungebleichtem Baumwoll-Trikot-Bezug und Merino-Wollfüllung

Größen	90 × 190 cm	160,00 €
	90 × 200 cm	165,00 €
	100 × 200 cm	170,00 €
	120 × 200 cm	180,00 €
	140 × 200 cm	190,00 €
	160 × 200 cm	220,00 €
	180 × 200 cm	240,00 €



In unserer Bettennäherei produzieren wir Unterbetten, Oberbetten und verschiedene Kissen mit einer hochwertigen Merino-Wollvliesfüllung.

Oberbetten und Kissen sind mit einem weißen Baumwollsatin bezogen, der sehr dicht, glatt und leicht ist und einen schönen Glanz hat.

Für Unterbetten verwenden wir Baumwoll-Trikot, der ungebleicht, sehr anschmiegsam und dehnbar ist.

Als Alternative für Unterbetten und Kissen setzen wir einen Lamm-Bezug ein. Dabei handelt es sich um einen naturbelassenen Schurwollflor auf einem gewebten Baumwollrücken, der sehr kuschelig ist, für ein entspanntes und warmes Liegen.



Schafwollspinnerei
Höfer

Merino-Kopfkissen mit Baumwollsatin-Bezug →

karoverstepptes Nackenkissen mit beidseitigem weißem Baumwollsatin-Bezug und Merino-Wollfüllung

Größen		
	40 × 40 cm	35,00 €
	40 × 80 cm	70,00 €

Merino-Kopfkissen mit Satin-Lamm-Bezug →

karoverstepptes Nackenkissen mit einer Seite Baumwollsatin-Bezug und einer Seite Lamm-Bezug mit Merino-Wollfüllung

Größe		
	40 × 80 cm	70,00 €

Merino-Kopfkissen mit Lamm-Bezug →

Nackenkissen mit beidseitigem Lamm-Bezug und Merino-Wollfüllung

Größen		
	40 × 40 cm	30,00 €
	40 × 60 cm	60,00 €
	40 × 80 cm	70,00 €



← **Nackenrolle mit Satinbezug**

Größe		
	40 × 10 cm	35,00 €

← **Nackenrolle mit Lamm-Bezug**

Größe		
	40 × 10 cm	30,00 €

← **Nackenhörnchen mit Lamm-Bezug**

Größe		
	ø 40 cm	35,00 €

Unsere Kopfkissen haben einen seitlichen Reißverschluss.

Für eine Handwäsche des Bezugstoffes wird die Wolle herausgenommen.
Bei Bedarf kann Füllwolle nachgekauft werden.



In unserer Produktion
in Bad Feilnbach-Litzldorf
entstehen unsere Bettwaren
aus Merino-Schurwolle.

Merino-Oberbett mit Baumwollsatin-Bezug →

Oberbett mit weißem Baumwollsatin-Bezug und Merino-Wollfüllung, in Kindergröße 100 × 135 cm

90,00 €

Merino-Unterbett mit Trikot-Lamm-Bezug →

Unterbett mit einer Seite Trikot-Bezug und einer Seite Lamm-Bezug mit Merino-Wollfüllung, in Kindergröße 70 × 140 cm

85,00 €

Merino-Unterbett mit Baumwoll-Trikot-Bezug →

Unterbett mit ungebleichtem Baumwoll-Trikot-Bezug und Merino-Wollfüllung, in Kindergröße 70 × 140 cm

70,00 €

„Die Optimale“, Merino-Wolldecke →

in drei Farben erhältlich: Hellgrau (Grün gekettelt), Dunkelgrau (Blau gekettelt), oder Beige (Weiß gekettelt).

Babyformat 75 × 100 cm, **64,00 €**
Kinderformat 100 × 150 cm. **96,00 €**

Das Angebot speziell für Kinder

... umfasst kleinere Formate für unsere Decken, die Unter- und Oberbetten, spezielle Kissen, Wärmflaschen, Babyfelle und Fellsäcke für den Kinderwagen. Und neben lustigen Filzwaren gibt es noch so einiges mehr in unserem Laden, z. B. handgestrickte Babyschühchen, **25,00 €**



Schafwollspinnerei
Höfer



Schafwollspinnerei
Höfer

In unserer hauseigenen Schneiderei verarbeiten unsere erfahrenen Näherinnen hochwertige Stoffe.

In unserem Laden in Litzldorf wählen Sie Ihre Lieblingsstoffe aus einem breiten Angebot aus. Daraus entstehen Vorhänge, Tischdecken, Kissen und eine Innenausstattung ganz nach Ihren Wünschen. Gerne führen wir in Ihrem Auftrag auch individuelle Polsterarbeiten durch.

Unser Service:

- Beratung in allen Einrichtungsfragen
- Ausführung von Polsterarbeiten
- Hauseigene Schneiderei mit großer Stoffauswahl

Bezugstoffe, individuell →

Mit unseren schönen Stoffen lassen sich Möbel erneuern und mit Vorhangstoffen kombinieren.



Kissen in allen Größen →

Nach Ihren Vorstellungen entstehen aus den schönen Stoffen, die Ihnen zur Auswahl stehen, dekorative Kissen.



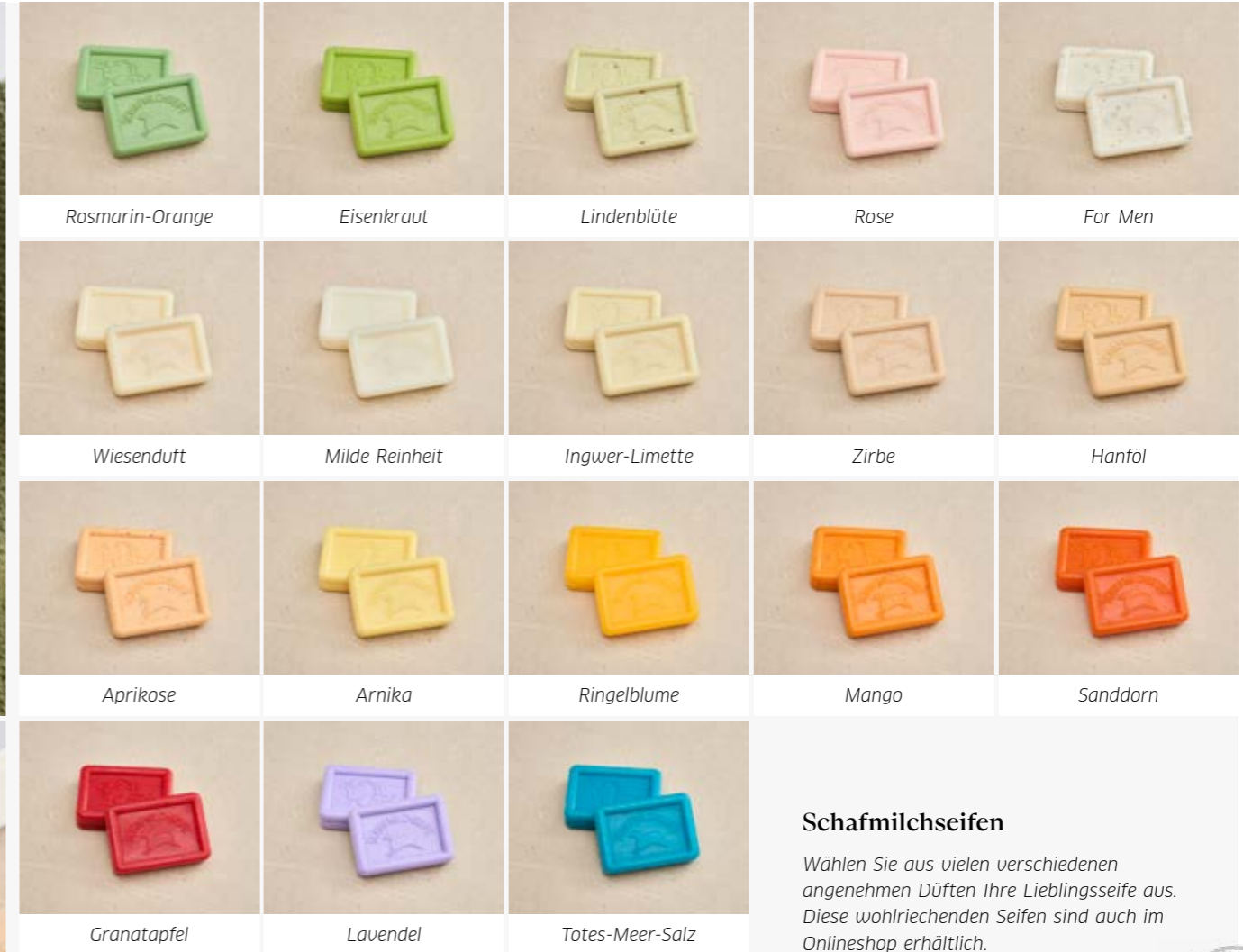
Natürliche Pflege für Ihr Wohlbefinden.

Diese Schafmilchseifen sind eine Wohltat für Mensch und Natur.

Sie haben eine sehr milde Rezeptur auf rein pflanzlicher Basis, ohne Mineralöle, ohne Parabene und ohne Silikone.

Abhängig von der Sorte werden natürliche Stoffe hinzugefügt (Zum Beispiel Mandelöl, Sheabutter, Olivenöl, Bio-Schafmilch, Stutenmilch ...), die die Haut spürbar pflegen und in ihrer gesunden Schönheit unterstützen.

Damit eignen sich die Seifen bestens für die tägliche Hand- und Körperpflege.



Schafmilchseifen

Wählen Sie aus vielen verschiedenen angenehmen Düften Ihre Lieblingsseife aus. Diese wohlriechenden Seifen sind auch im Onlineshop erhältlich.

100 g pro Stk, 4,50 €



Schafwollspinnerei
Höfer

Natur-Bio-Heilwolle ist ein altbewährtes Hausmittel mit hohem Lanolingehalt.

Die Bio-Heilwolle wird in der Verarbeitung sehr schonend gewaschen, um den hohen Lanolingehalt zu erhalten. Diese Wolle wurde bereits in der Antike als alternatives Hausmittel angewendet; ihr wird eine durchblutungsfördernde und entzündungshemmende Wirkung zugeschrieben. Alle Artikel in unserem Angebot wurden von uns entwickelt. Die Produkte mit dem sehr hohen Lanolingehalt von ca. 5% sind einzigartig und exklusiv nur bei uns erhältlich. Gern beraten wir Sie hierzu ausführlich.

Johanna Höfer bietet Ihnen Wollbäder mit dieser **Natur-Bio-Heilwolle** an. Nähere Infos unter Tel. +49 (0)8066-362.

NEU

Decke, mit 4 bis 5 % Lanolin

Diese Natur-Bio-Heilwolledecke gibt es in zwei Größen, 140 x 200 cm, **249,00 €**, 100 x 140 cm, **169,00 €**



Bandage, breit →
für das Kniegelenk,
Format: 13 x 200 cm, **59,00 €**



Bandage, schmal →
für Ellbogen und Knöchel,
Format: 7 x 200 cm, **49,00 €**



Stilleinlagen →
10 Stk., **19,90 €**



Nierengurt →
bei Rückenbeschwerden,
variable Längeneinstellung von
ca. 80-130 cm Bauchumfang, **99,00 €**



Heilwolle-Lunte →
200 g, **9,00 €**



Unsere Düngepellets bestehen ausschließlich aus grobfaseriger Schafschurwolle, die mit Wollfett und Dung behaftet ist.

Dadurch versorgen sie Ihre Pflanzen über einen längeren Zeitraum besonders gut mit allen Nährstoffen, die für ein kräftiges Wachstum, üppige Blüten und eine reiche Ernte benötigt werden.

Die Pellets werden im Wurzelbereich ins Erdreich eingearbeitet, quellen im Boden etwas auf, da sie das 3- bis 4-fache ihres Eigengewichtes an Wasser speichern können, und lockern so zusätzlich den Boden auf.

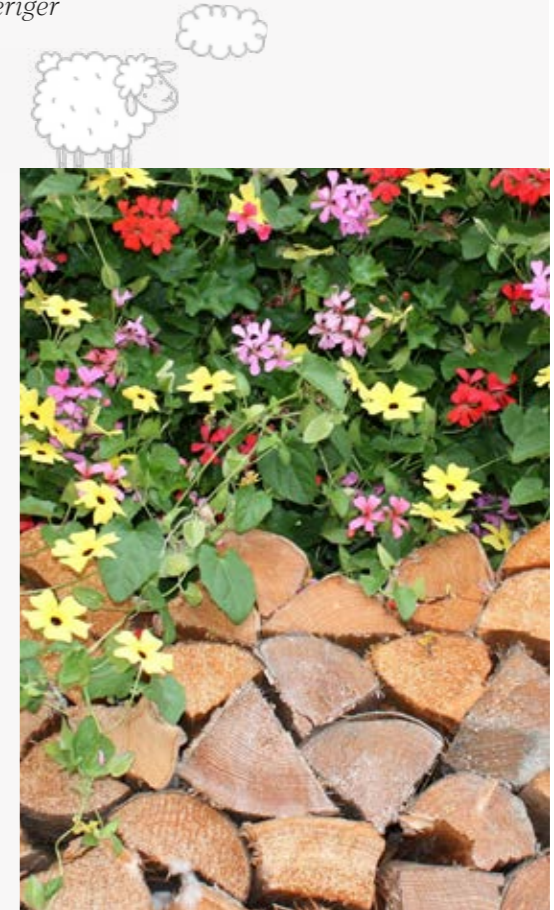
Vorteile der Schafwoll-Düngepellets

- Sie sind zugelassen für den biologischen Anbau.
- Sie stellen das basische Gleichgewicht im Komposthaufen her.
- Sie dienen als Wasserspeicher für Pflanzenwurzeln.
- Sie unterstützen das Wachstum und die Ertragssteigerung der Pflanzen

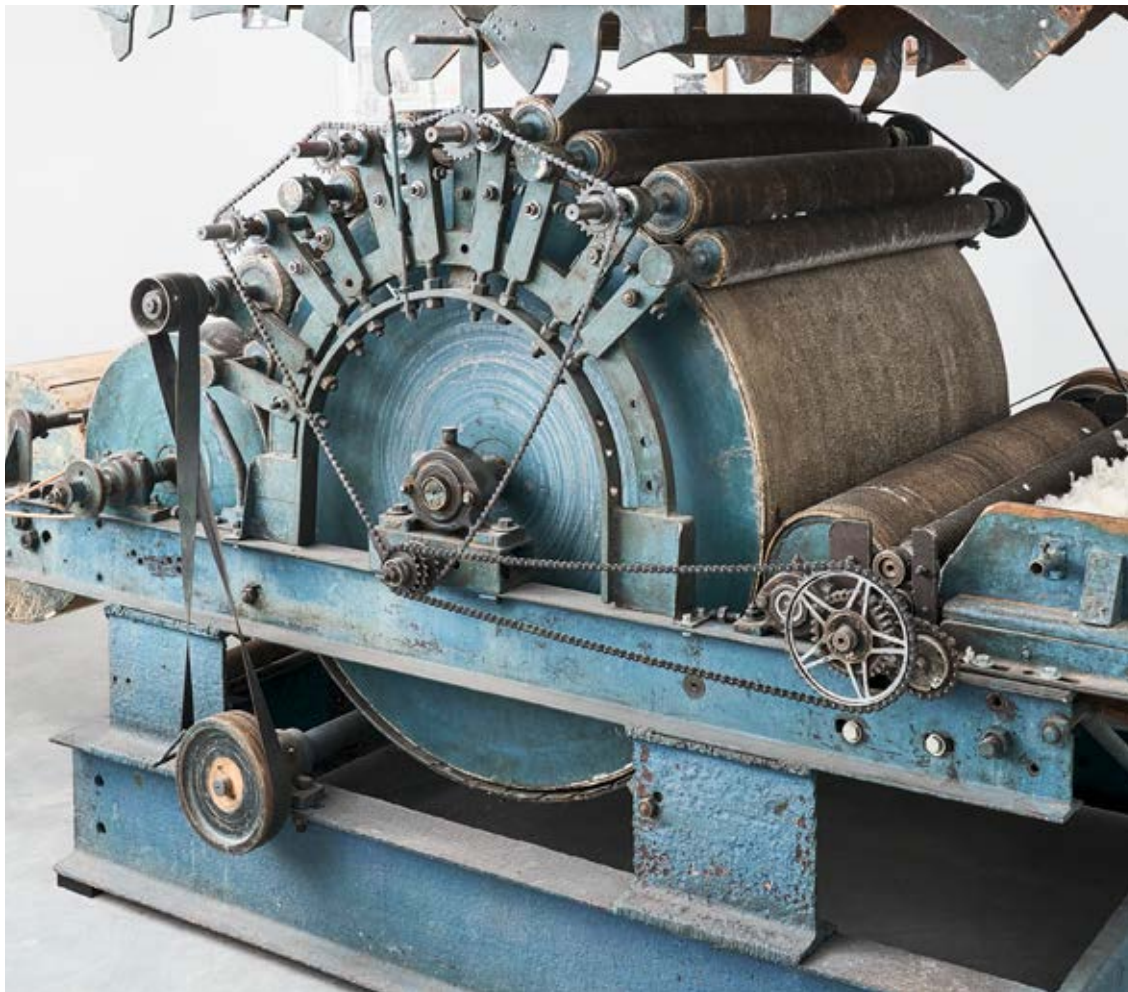
Pflanzenart: Pelletsbedarf:

Zierbäume	→ ca. 120 g pro Baum
Steinobstbäume	→ ca. 130 g pro Baum
Kernobstbäume	→ ca. 135 g pro Baum
Sträucher	→ ca. 120 g pro Baum
Topfpflanzen	→ pro Liter Erde ca. 10-20 g
Gemüse mit geringem Stickstoffbedarf (z. B. Salat, Erbsen, Bohnen)	→ ca. 15-20 g pro Pflanze
Gemüse mit mittlerem Stickstoffbedarf (z. B. Mohrrüben, Gurken, Kohlrabi)	→ ca. 20-35 g pro Pflanze
Gemüse mit hohem Stickstoffbedarf (z. B. Tomaten, Lauch, Blumenkohl)	→ ca. 35-55 g pro Pflanze

Schafwoll-Düngepellets →
2.500 g, **20,00 €**



Schafwollspinnerei
Höfer



Die erste in der Schafwollspinnerei Höfer eingesetzte Wolldatsch (Kardiermaschine), konstruiert im Jahre 1947 von Mathias Höfer senior.

Schafwollspinnerei Höfer



Aiblinger Straße 1, 83075 Bad Feilnbach-Litzldorf
Tel. +49 (0)8066-362, Fax +49 (0)8066-8557
info@schafwolle-hoefer.de, www.schafwolle-hoefer.de

Wir freuen uns über Ihren Besuch in unserem Laden.
Öffnungszeiten: Montag bis Freitag 9-12 Uhr
und 14-18 Uhr, Samstag 9-12 Uhr

Besuchen Sie das geplante **1. Litzldorfer Wollfest!**
Aktuelle Infos dazu erfahren Sie unter:

www.schafwolle-hoefer.de